



CLYR

Mehr als Wasser





Clyr
Mehr als Wasser

*„Wir können Gesundheit nicht kaufen.
Aber wir können täglich Entscheidungen
treffen, die sie stärken –
mit jedem Schluck.“*

CLYR

Mehr als Wasser

LEBENSELIXIER WASSER

Unser Körper besteht zu etwa 60% aus Wasser.

Trinkwasser ist unser bedeutungsvollstes Lebensmittel - vorausgesetzt, die Qualität stimmt.

Eine ausreichende Flüssigkeitszufuhr ist wichtig für den Erhalt der Nierenfunktion, den Blutdruck und die Regulation der Körpertemperatur. Außerdem hilft das Wasser unseren Körper zu entgiften und zu entschlacken.

Doch ist unser Trinkwasser wirklich so rein?

In diesem Booklet werden wir auf einige Probleme eingehen und Lösungsvorschläge bieten.





INHALTS VERZEICHNIS

Wasser ist Lebensnotwendig

Grenzwerte

Leitfähigkeit

Schadstoffe

Gesetz

Die Lösung

CLYR Produkte

LEBENS NOTWENDIG

Ohne Wasser gibt es kein Leben. Somit ist Wasser für uns überlebenswichtig.

Die Anforderungen an Wasser für den menschlichen Gebrauch (Trinkwasser) werden vom Lebensmittelsicherheits- und Verbraucherschutzgesetz – LMSVG geregelt.



In der Trinkwasserverordnung existieren zwar strenge Grenzwerte für etwa 50 Schadstoffe, aber einige sehr wichtige Stoffkonzentrationen werden erst gar nicht gelistet.

Darunter sind beispielsweise Rückstände von Medikamenten, Pestiziden, Hormonen oder auch Mikroplastik.

Ebenso gibt es bei den entnommenen und geprüften Wasserproben immer wieder Parameter- oder Indikatorparameterwertüberschreitungen.

Diese sind rechtlich geregelt - es lohnt sich, dies anzusehen und sich eine eigene Meinung darüber zu bilden.

5 GRÜNDE

WARUM DU DEIN WASSER FILTERN SOLLTEST

Obwohl Leitungswasser zu den am strengsten regulierten Lebensmitteln gehört, gibt es dennoch auch in Österreich und Deutschland immer wieder Mängel bei der Trinkwasserqualität. Woran das beispielsweise liegen könnte, sehen wir uns im Folgenden an 5 Gründen:



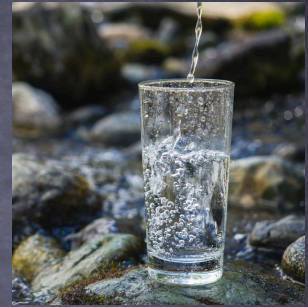
- **Veraltete Trinkwasserverordnung**
 - aus dem Jahr 2001
- **Widersprüchen bei Schadstoffen & nicht gelistete Inhaltsstoffen**
 - 2019 wurde D wegen zu hoher Nitritbelastung verklagt
- **Mangelhafte Wasseraufbereitung**
 - durch nicht ausreichende Techniken aufgrund von Kosten
- **Gefahren im Verteilungsnetz**
 - Wechselwirkungen mit Oberflächen, chemischen Stoffen, ...
- **Marode Wasserleitungen**
 - Leitungen aus Blei, Temperaturschwankungen,



GRENZWERTE

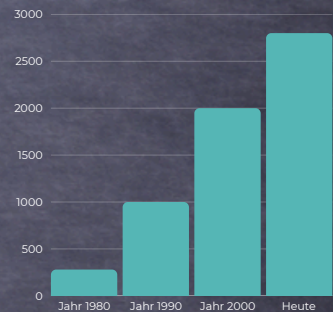
Sauberes und reines Trinkwasser hat nach einem großen ärztlichen Lager einen Wert deutlich unter $80 \mu\text{S}$, wie es zum Beispiel reines Quellwasser hat.

Schadstoffe, die sich im Grenzwert befinden, oder nicht gelistet sind, nehmen wir also täglich zu uns.



DIE ENTWICKLUNG DER GESETZLICHEN GRENZWERTE:

IM JAHR 1980	<i>280 MS</i>
IM JAHR 1990	<i>1000 MS</i>
IM JAHR 2000	<i>2000 MS</i>
HEUTE	<i>2800 MS</i>



Anhand dieser Grafik kann man sehen, dass die Grenzwerte in der TVO immer wieder angehoben wurden.

Warum dies so ist?

Je höher die Grenzwerte angesetzt sind, desto höher ist die Wahrscheinlichkeit dass die Werte im Wasser sich im "erlaubten" Bereich befinden.

Dies bedeutet jedoch nicht, dass diese Grenzwerte den Körper nicht schaden könnten.

Auch wenn es oftmals nur eine kleine Menge ist - auf Dauer nimmt man einen Cocktail aus Hormonen, Medikamenten, Schwermetallen, Pestiziden und chemischen Stoffen zu sich.

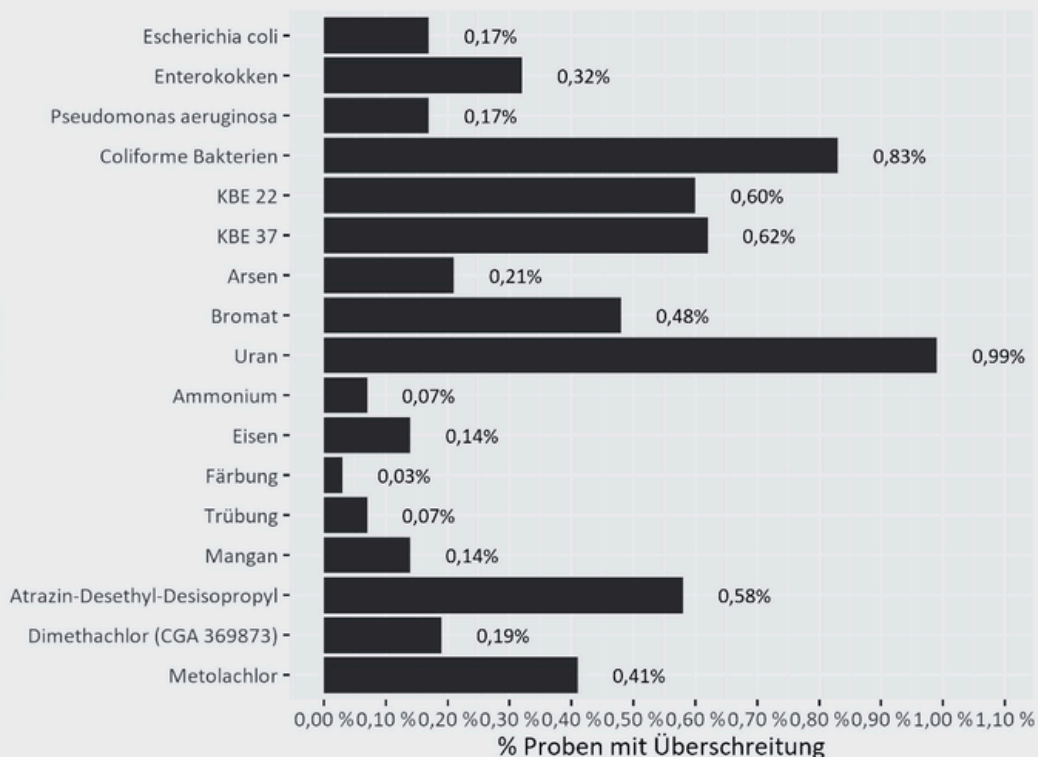
GRENZWERTE

Schadstoffe, die sich im Grenzwert befinden, oder nicht gelistet sind, nehmen wir also täglich zu uns.

Außerdem gibt es die sogenannte Ausnahmeregelung:

Die unten stehende Grafik veranschaulicht, wie viele Grenzüberschreitungen es jährlich gibt.

Und das, obwohl die Grenzwerte doch schon so hoch angesetzt sind.



LEITFÄHIGKEIT DES WASSERS



Die Qualität von Wasser wird u.a. durch seine elektrische Leitfähigkeit bestimmt. Reines Wasser leitet keinen Strom und hat daher eine niedrige Leitfähigkeit. Wenn Wasser gelöste Stoffe wie Chloride oder Sulfate enthält, wird es leitfähig. Der Leitwert gibt an, wie viele solcher leitfähigen Teilchen im Wasser vorhanden sind, aber er erfasst keine nicht leitfähigen Stoffe wie Hormone oder Pestizide.

Leitwert und Reinheit: Ein hoher Leitwert deutet auf Verunreinigungen hin, da er die Fähigkeit des Wassers zeigt, Stoffe aufzunehmen und zu transportieren. Ein gesundes Trinkwasser sollte laut Studien von Professor Dr. Louis-Claude Vincent einen Leitwert von höchstens 160 Mikrosiemens oder einen Widerstand von mindestens 6.000 Ohm haben. Reines Quellwasser hat typischerweise einen Leitwert von 30 bis 130 Mikrosiemens und einen Widerstand zwischen 7.700 und 12.500 Ohm.

Leitungswasser: Das vorgereinigte Leitungswasser hat je nach Härtegrad einen Leitwert zwischen 250 und 1.000 Mikrosiemens und einen Widerstand von 1.000 bis 4.000 Ohm. Der aktuelle Grenzwert liegt bei 2.790 Mikrosiemens.

Osмосeanlagen: Umkehrosmose-Anlagen können 95-99% der gelösten Stoffe entfernen, wodurch reines, gesundes Wasser entsteht.

MIKROSIEMENS WERT

Laut Prof. Dr. Louis Claude Vincent (Universität Paris) liegt der optimale Widerstandswert unter 130 μS .

Wirkung auf den Organismus:

Das Wasser wirkt bereits bei 280-499 μS für den Körper belastend, ohne entschlackende und entgiftende Wirkung (Schadstoffe und Säuren verbleiben im Körper und verschlacken ihn).

Weder Vitamine, noch Spurenelemente können so in unsere Zelle gelangen.

Wirkung auf den Organismus	μS =Leitwert
Sehr gute entschlackende, entgiftende Wirkung	0 μS - 80 μS
Gute entschlackende, entgiftende Wirkung	80 μS - 130 μS
Noch befriedigend	130 μS - 190 μS
Keine Wirkung mehr	190 μS - 280 μS
Bereits belastend	280 μS - 500 μS
Schlecht	500 μS - 1.200 μS
Stark belastend	1.200 μS - 1.500 μS

Das Fazit: Ein großer Teil der Vitamine oder **Nahrungsergänzungsmittel**, welche man für teures Geld kauft, kommt gar nicht im Körper (in der Zelle) an, sondern wird direkt wieder über den Urin ausgespült.

Verlorenes Geld.

Außerdem hat die Zelle so nicht die Möglichkeit, die Gifte und Schlacke los zu werden und den Körper zu entgiften.

SCHADSTOFFE

Einige Schadstoffe können schon vom Wasserwerk selbst nicht gefiltert werden und verbleiben in deinem Trinkwasser.

Dein Trinkwasser legt einen Weg von mehreren Kilometern zurück, bevor es aus deiner Leitung sprudelt. Hier kann es beispielsweise durch ein marodes Trinkwassernetz oder auch durch zu alte Rohre im Wohnhaus stark belastet werden.



Arzneimittelrückstände



Schwermetalle



Hormone



Keime und Bakterien



Mikroplastik



Nitrate



Pestizide



Weichmacher

Interessante Links

[Trinkwasserbericht 2023 Österreich](#)

[Arzneimittelstoffe im Grundwasser](#)

[Abgeleitete Toleranzwerte für Arzneimittel](#)



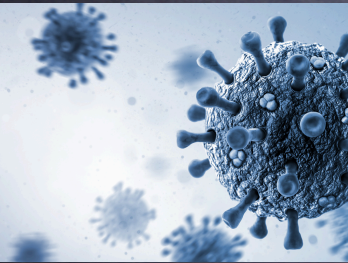
BAKTERIEN

Krankheiten wie Cholera (*Vibrio cholerae*), Typhus und Hepatitis A und E werden durch fäkale Verunreinigungen verursacht. Cholera kann unbehandelt 20-70 % der Betroffenen durch Dehydration und Elektrolytverlust töten. Typhus führt zu hohem Fieber und schweren Durchfällen; Paratyphus ist eine mildere Form. Diese Krankheiten werden zu 90 % aus dem Ausland nach Deutschland importiert.



VIREN

Enteroviren verursachen Sommergrippe, Meningitis, Pneumonie und Myokarditis. Hepatitis A und virale Gastroenteritiden wie Noroviren und Rotaviren sind für viele virale Durchfallerkrankungen verantwortlich.



CHEM. STOFFE

Pestizide, Arsen, Blei und Fluorid aus Landwirtschaft und Industrie können zu Krebs, Hauttumoren, Nierenversagen und anderen schweren Erkrankungen führen. Bleivergiftungen schädigen Nieren und das Nervensystem, während hohe Fluoridkonzentrationen Zahnschmelz und Skelett schädigen können.



GESETZLICHE KONTROLLE

Die Untersuchung von 55 Stoffen kostet bis zu 32.000 Euro ! Wenn du von mind. 2.000 Stoffen die Zahl 55 (nach TVO/TWV) abziehst, dann ergibt sich eine Zahl von 1.945 Stoffen, die NICHT untersucht werden !

Es gibt:

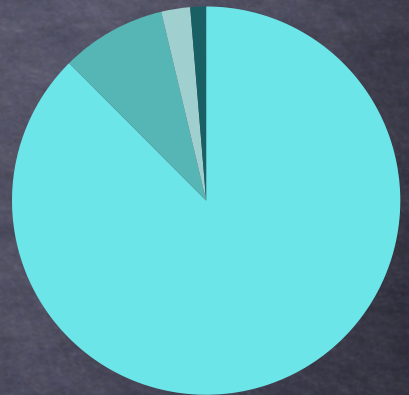
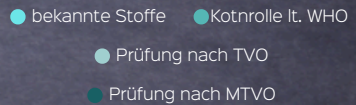
2000 bekannte Stoffe

Prüfung:

200 Stoffe laut WHO

55 Stoffe LAUT TVO

30 Stoffe Laut MTVO



**„Trinkwasser erfüllt gesetzliche Grenzwerte –
doch Grenzwerte sind kein Maßstab für optimale Gesundheit.**

**Sie definieren, welche Belastungen erlaubt sind,
nicht, was langfristig gut für den menschlichen Körper ist.**

**Denn auch Stoffe innerhalb dieser Grenzwerte
können sich über Jahre im Organismus bemerkbar machen.**

**Gesundheit beginnt dort, wo wir über das gesetzliche Minimum
hinausdenken.“**

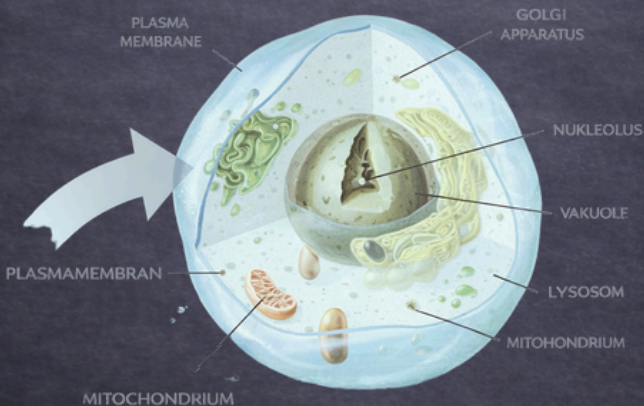
Das Molekularsieb

Der Molekularsieb-Prozess ist ein natürliches Phänomen,
das die Trennung unerwünschter Stoffe im Wasser
ermöglicht.

Unser Körper besteht aus etwa

50.000.000.000.000
Zellen

... dieses Phänomen findet in der
Zellmembran statt.



VERBESSERUNG DER WASSERQUALITÄT NACH TVO

Chemische Zusätze

Chlor, Ozon, Silber, Silberchlorid, Natrium, Calcium, Salzsäure, Natriumhydrogensulfat, Schwefelsäure als Korrosionsschutz, Magnesium als Opferanode, Natriumsilikate, Magnesiumhypochlorit, Chlorkalk, Chlordioxid, Natriumsilberchloridkomplex, Silbersulfat, Wasserstoffperoxid, Natriumperoxidsulfat, Kaliumpermanganat, Sauerstoff, Schwefeldioxid, Natriumsulfat, Calciumsulfit, Kaliumorthophosphat, Calciumcarbonat, etc.

All diese chemischen Zusätze werden, laut Trinkwasserverordnung, zur „Verbesserung“ der Wasserqualität benutzt.

Hier stellt sich die Frage, ob diese Stoffe wertvoll für unsere Gesundheit sind.

DER REST KOMMT AUS DER LEITUNG

Das kann sich in der Wasserleitung befinden:

Aluminium, Ammonium, Arsen, Asbest, Barium, Bakterien, Chrom, Dioxine, Eisen, Flourid, Fungizide, Herbizide, Hormone, Medikamentenrückstände, Insektizide, Kadmium, Kalium, Kalk, Kupfer, Lösungsmittel, Mangan, Magnesit, Marmorit, Natrium, Nitrate, Nickel, Parasiten, Phosphate, Pilze, Pestizide, Quecksilber, Radium, Uran, Sulfate, Silber, Tenside, Trichlormethan, Viren, Zink, etc

Unser Wasser legt viele (oftmals hunderte) Kilometer zurück, um vom Wasserwerk bis in unser zu Hause zu kommen.

Wie oben ersichtlich können sich viele Stoffe in diesen Rohren ablagern und dann direkt in unser Wasserglas fliesen.

Förderlich für unsere Gesundheit? Wohl kaum.

CLYR

Mehr als Wasser

UMKEHR OSMOSE beim Leitungswasser

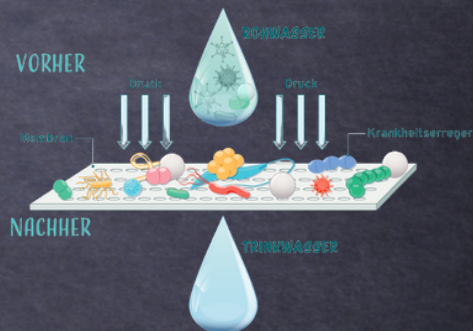
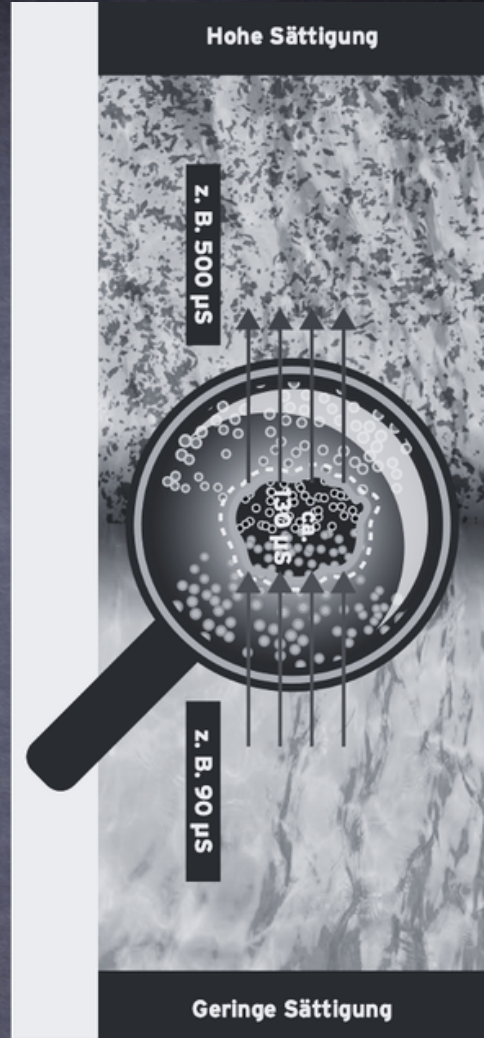
Die Umkehrosmose ist ein physikalischer Prozess, der die Osmose umkehrt, um reines Wasser herzustellen.

Funktionsweise

Prozess: Rohwasser wird unter Druck von 1.0-6.0 bar durch eine synthetische, semipermeable Membran gepresst. Diese Membran lässt nur Wassermoleküle passieren, nicht jedoch Bakterien, Viren oder Schadstoffe wie Nitrat, Blei, Pestizide und Hormone.

Ergebnis: Auf der einen Seite der Membran entsteht sauberes, trinkbares Wasser, während auf der anderen Seite Verunreinigungen gesammelt werden.

Für eine effektive Wasseraufbereitung sind neben der Membran auch andere Faktoren entscheidend, um Wasser in seiner natürlichen Form zu genießen.



UMKEHR OSMOSE

CLYR
Mehr als Wasser

was wird gefiltert?

Das Umkehrosmoseverfahren ist das einzige Verfahren, welches nachweislich alle Stoffe aus dem Wasser filtern kann.

Die Osmoseanlagen von CLYR bieten ein einzigartiges Osmoseverfahren, welche nachweislich alle Stoffe aus deinem Trinkwasser entfernt.

Schadstoffe	Osmose Anlage
Pestizide	✓
Nitrat / Nitrit	✓
Chlor	✓
Organische Verbindungen	✓
Bakterien	✓
Medikamentenrückstände	✓
Kalk	✓
Mineralien	✓
Asbestfasern	✓
Schwermetalle	✓

Was filtert CLYR ?

Welcher Filter filtert was?	Umkehrosmose CLYR	Destillation	Wasserbelebung (z. B. Grander)	Ultrafiltration	Ionentauscher	Basisches Aktivwasser	Aktivkohle Block	Aktivkohle GAC (Granulat)	Kannenfilter, Filtertüme
Schwermetalle, Uran,	✓	✓	-	●	-	●	●	-	-
Aluminium Pestizide, Fungizide, Herbizide	✓	✓	-	●	-	●	●	●	-
Medikamente, Hormone	✓	✓	-	●	-	●	●	●	-
Chlor, Lösungsmittel	✓	✓	-	●	-	●	●	●	●
Bakterien, Viren, Parasiten	✓	✓	-	✓	-	●	-	-	-
Nitrat, Nitrit, Amonium	✓	✓	-	-	-	-	-	-	-
Kalk, Wasserhärte	✓	✓	●	-	✓	-	-	-	●
Vitalisierung	✓	-	✓	-	-	-	-	-	-
Levitation	✓	-	-	-	-	-	-	-	-
Optimierte Clusterstruktur	✓	-	✓	-	-	-	-	-	-

- keine Filterung/Wirkung

● mangelhafte Filterung/Wirkung

✓ sehr gute Filterung/Wirkung

RECHEN BEISPIEL



anhand einer 4 köpfigen Familie

- 1 Person trinkt ca. 2 bis 3 Liter Wasser am Tag
- ergibt, pro Familie im Schnitt 10 Liter Trinkwasser täglich
- jährlich gerechnet sind dies 4.000 Liter Trinkwasser
- gekauftes Wasser aus der Flasche kostet ca 1,20€ pro Liter
- sind im Jahr 4.800€ für trinkbares, gesundes Wasser aus dem Supermarkt



Nicht zu vergessen, dass viele Menschen noch immer auf PET Flaschen zurück greifen! Diese sind schädlich und können unserem Organismus schaden.

Auch die Pfandpflicht und der damit verbundene Logistikaufwand ist nicht außer Acht zu lassen.

FILTERMETHODEN

WICHTIG:

- Aktivkohlefilter nur semiproduktiv
 - kleine Partikel werden nicht gefiltert
- Kannenfilter sind Keimschleudern
- Effektive Filterung nur durch Osmoseanlage

UMKEHROSMOSE:

- Entfernung aller Verunreinigungen
- Verbesserter Geschmack
- Verbesserter Geruch
- Gesunde Trinkwasserversorgung
- Vielseitige Anwendungsmöglichkeiten
- Effiziente Technologie
- Kostenersparnis
- lange Lebenszeit von Küchengeräten



CLYR

Mehr als Wasser

DIE WELTNEUHEIT

- kompakteste Anlage am Markt
- robuste Ausführung
- innovatives Design
- keine Plastikeinbauteile
- integrierte Kühlung
- 9 Filterstufen
- einfacher Filterwechsel
- autom. Spülfunktion
- geringer Wasserverbrauch
- geringer Stromverbrauch
- geräuschlos im StandByModus
- strukturiertes Wasser als Zusatz
- kein zusätzlicher Wasserhahn
- gekühltes Wasser
- Lebensdauer Membrane: 4 Jahre
- antibakterielle Leitungen
- Thermokarbonator
- enorme Durchflussmenge
- ***Sprudelwasser aus dem Wasserhahn***
- Top Qualität
- aus Italien





Unsere Osmoseanlage ist eine Direct Flow Umkehrosmoseanlage der Extraklasse.

Trotz sehr kompaktem Gehäuse ist der Untertisch-Trinkwasserfilter extrem leistungsfähig und liefert auf Wunsch bis zu 70L/St. klares gefiltertes Wasser, frei von allen Schadstoffen.

Hier wird ein revolutionäres Karbonisierungsverfahren eingesetzt. Anders als bei den meisten Sprudel-Systemen, sogenannten Durchlaufwassersprudler, wird hier das Wasser in einem integrierten Edelstahltank unter hohem Druck mit der Kohlensäure vermischt. Die Kühlung und der hohe Druck in einem geschlossenen Behälter sind ideale Bedingungen, um das Wasser mit der Kohlensäure zu verbinden.

Zusätzlich sorgen unser Verwirbler und der Biotuner für strukturiertes Wasser (zusätzlich bestellbar).

Mit einer 5-Wege-Armatur kannst du zwischen 5 Wassersorten wählen:

- **Osmosewasser still, raumtemperiert**
- **Osmosewasser still, gekühlt (SODA)**
- **Osmosewasser, mit Kohlensäure versetzt (SODA)**
- **Leitungswasser kalt (unbehandelt)**
- **Leitungswasser heiß (unbehandelt)**

MODELL SODA

Die absolute Neuheit am Markt.
Eine Umkehrosmoseanlage mit
integrierter Sprudelfunktion
direkt aus dem Wasserhahn.



Trotz integrierter Kühlung,
Karbonisator, UVC-LED Lampe,
uvm. ist unsere CLYR SODA so
kompakt, dass du sie sogar
unter deiner Küche platzieren
kannst und sie dir so keinerlei
wertvollen Platz wegnimmt.
Außerdem benötigst du keinen
zusätzlichen Wasserhahn,
sondern kannst dir einen
hochwertigen 5-Wege
Wasserhahn aus unserem
Sortiment wählen.

Ein echtes Highlight in deiner
Küche.

Unsere Anlagen werden als komplettes Set geliefert.
Dieses beinhaltet nicht nur unsere hochwertige Umkehrosmoseanlage, sondern:

- Vorfilterset
- hochwertiger 5-Wege-Wasserhahn zur Auswahl
- Druckminderer
- CO2 Flasche
- Anschlüsse und Verbindungen
- Bedienungsanleitung inkl. Installationsvideo

CLYR
Mehr als Wasser

SODA ÜBERBLICK

- Leitungswasser wird in reines, pures, wohlschmeckendes Vergnügen verwandelt - ohne zusätzlichen Wasserhahn
- KnowHow und Präzision trifft auf italienische Handwerkskunst
- Die **weltweit kompakteste** Osmoseanlage mit aktiver Kühlung und **Sprudelfunktion** (50cm x 10cm x 46cm)
- Passt in alle Laden, Unterschränke oder hinter die Sockelleiste
- hochwertige Einbauteile aus med. **Edelstahl** - kein Mikroplastik
- Integrierter **Carbonisator**
- Optimal auf 2-11°C gekühltes und (auf Wunsch) mit feinperliger Kohlensäure versetztes Wasser direkt aus dem Hahn (bis zu 9g/Liter)
- Mit **Signalton** für Filterwechsel
- Integrierter **Wasserstop** für maximale Sicherheit
- **Externer Vorfilter** kann mühelos selbst gewechselt werden
- Höchste **Hygienestandards** dank robustem, **medizinischem Edelstahl**
- Kein **Gebläse, also nahezu geräuschlos**
- **Hybrid-Kühltechnologie**
- Einfachste Installation dank **intelligentem Stecksystem**
- Zusätzlicher **BioTuner** gibt deinem Wasser die richtige Struktur
- Auswahl an verschiedenen 5-Wege-**Wasserhähnen**
- **Montage Service** auf Wunsch

CLYR SODA Datenblatt



CLYR SODA (Art. CLYR-SOD-101LV-GL A)

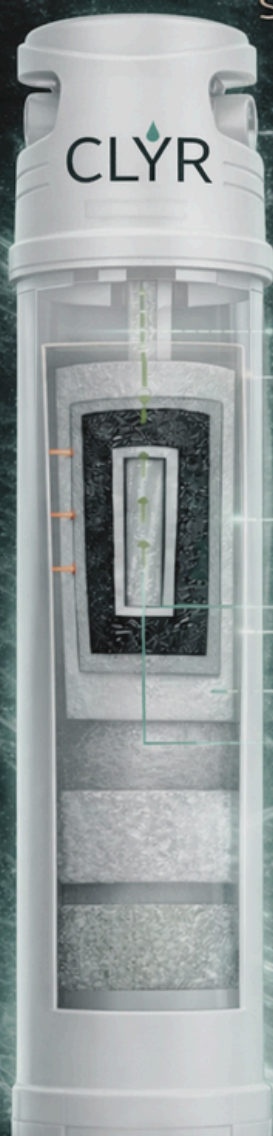
NENNLEISTUNG	220-240Vac - 50/60Hz
NETZSPANNUNG	240W
WASSEREINLASSDRUCK	2-5 Bar
TEMPERATUR WASSEREINLASS MIN - MAX	5°C 30°C/
UMGEBUNGSTEMPERATUR	10°C 43°C / ST Klasse
KOMPRESSOR	INVERTER 1/8 Hp
KÄLTEMITTEL GASMENGE	R600a - 35gr.
PUMPE	BOOSTER 400V2 220 Lt/h@9bar
KONDENSATOR	Liquid
VERDAMPFER	Edelstahl AISI 304 m. internem Wärmetauscher Kapazität 2,3L
SÄTTIGER - KARBONISIERUNGS	Edelstahl AISI 304 m. internem Wärmetauscher Kapazität 2,3L
KOHLENDIOXIDDRUCK (CO2) MIN-MAX	3,5 - 6 Bar
OSMOSEMENBRANE	MEMBRIX 500GPD (VESSEL INOX AISI 304))
ABWEISUNG UND RÜCKGEWINNUNG	95% - 50%
AUSGABETEMPERATUR DES WASSERS	3°C -8°C
KÜHLLLEISTUNG	50 L/h 14L/h (bei 4°C bei 10°C/
WASSERKREISLAUF MATERIAL	Edelstahlrohre AISI 304 (6,5 × 0,8 mm)
SICHERHEITS IMPLEMENTIERUNG	Aquastop intern & extern,
WEITERE FEATURES	Remote WIFI, UV LED Sterilisation
EIGENGEWICHT MIT VERPACKUNG	17,5kg - 19,5kg
DIMENSION (LxBxH)	480x440x105 mm
GEHAUSEMATERIAL	Stahlverblendung
GERÄUSCHPEGEL	Standby: 0 dB(A) / Betrieb: < 60 dB(A)

CLYR Vorfilter All in One

Perfekte Vor-Filtrierung

Danach **CLYR Umkehr-Osmose: Reinstes Wasser**

Schutz der Membran – Nutzung der Umkehrosmose nur alle **3-4 Jahre**



1

PP-Filter (Vorfilter)

- Entfernt Partikel, Sedimente, Rost und Schwebstoffe

2

Vliesstoff (Feinfilter)

- Feinpartikelfiltration

3

Aktivkohle (ACF)

- Reduziert Chlor & chloramin
- Verbessert Geschmack & Geruch

4

PP-Filter (Feinfilter)

Nachfiltration feinsten Partikel

5

Ultrafiltration (UF-Membran)

Mikro- & Keimbarriere

Dann **CLYR Umkehr-Osmose:**

Reinstes Wasser

Schutz der Membran – Nutzung der Umkehrosmose nur alle **3-4 Jahre**



CLYR Soda:

3.965,70€ inkl. 19% MwSt.

3.999€ inkl. 20% MwSt.

inkl. 5-Wege-Hahn, Vorfilterset, Anschlüsse, Co2 Flasche, Druckminderer, uvm.
(elektronischer Wasserhahn mit Aufpreis), exkl. Versand

✓ Automatische
Membranspülung

✓ Einfacher Filterwechsel

✓ Filterwechselkontrolle für
Filter und Membran

✓ Elektrisch geregelte Hochleistungspumpe

✓ Veredeltes Metallgehäuse

✓ System für schnelle
Wasserproduktion

✓ Ökonomische Steuerung für sehr
niedrigen Wasserverbrauch

✓ Einfache Bedienung

✓ Leckageschutz: Automatischer Aquastop

✓ Abmessung: B 46 x H 10 x HT50 cm
Schmalste ihrer Art

FILTERSTUFEN

Stufe 1 SFS SFS Eckventil mit Edelstahl-schmutzfangsieb für grobe Partikel, Rost und Sedimente

Externe Vorfiltereinheit PURE START (einfacher Filterwechsel) Maße: 28,5 x 26,4 x 9,9 cm

Stufe 2 PPC - Kompakte PP-Baumwolle mit Kohleblock 2-IN-1:

Diese Kombination aus Polypropylen und Aktivkohlegranulat entfernt effektiv Schwebstoffe, Sedimente, Chlor und organische Verunreinigungen, um das Wasser von sichtbaren und unsichtbaren Verunreinigungen zu befreien und schützt die Membran. 5 Mikron

Stufe 3 UF Membran:

Diese Ultrafiltrationsmembran sorgt für eine zusätzliche Reinigung, indem sie Mikroverunreinigungen und Bakterien filtert, die durch die vorherige Stufe nicht entfernt wurden. Sorgt für Mikrobiologische Sicherheit / Keimsperrung. 0,01 Mikron

Stufe 4 TC/T33 Nachkohlefilter:

Der abschließende Aktivkohleblockfilter verbessert abschließend den Geschmack und Geruch des Wassers, indem er verbleibende Spuren von Chemikalien entfernt.

Stufe 5 High-Tech-

Molekularfiltrationsmembran: Die RO-Molekularfiltrationsmembran 500 GPD mit Edelstahlkern entfernt Verunreinigungen größer als 0,0001 Mikrometer, wie zum Beispiel Schwermetalle, Uran, Hormone, Glyphosat, Viren, Bakterien, Keime, Pestizide, Medikamentenrückstände, Chlor, Röntgenkontrastmittel, Blei, Arsen, Nitrat, schädliche Chemikalien sowie organische und anorganische Verbindungen.*

Stufe 6 Vortex-Einheit/ Sprudelverwirbler Carbonator:

Die patentierte Vortex-Einheit zerstäubt das Wasser, sodass sich die Kohlensäure optimal verbindet und ein intensives Geschmackserlebnis entsteht.

Stufe 7 LED-UVC-Lampe:

Die zusätzliche LED-UVC-Lampe schützt die Anlage vor einer Rückverkeimung, Viren, Keimen & Bakterien (retrograde Verkeimung) über den Zapfhahn.

Stufe 8 Bio-Tuner (individuell):

Der Biotuner verwandelt Leitungswasser durch ein einzigartiges Wirbelkammersystem in energiereiches Quellwasser. Ohne den Einsatz von Chemikalien renaturiert und revitalisiert er das Wasser, wodurch es sauerstoffhaltiger, rechtsdrehend vitalisiert und levitiert wird. Diese Technologie, basierend auf Viktor Schaubergers Prinzipien.

Stufe 9 Wasserhahn: Antibakterieller 5-Wege-Wasserhahn aus Edelstahl. Optional ein antibakterieller 5-Wege-Spiral-Wasserhahn.

Technische Daten

Gewicht	16,0 kg
Wasserdruck	2,0 - 5,0 bar
Membranleistung	1x 500 GPD
Wasserausfluss	1,3 L / min
Stromversorgung	200 - 240 V / 50/60 Hz
Maße	B 46,00 x H 10,0 x T 50,0 cm
Stromverbrauch	Standby: 2,5 W / Produktion: max. 220W
2 Jahre Garantie	bei jährlichem Filterwechsel

*Einfacher Filterwechsel alle zwölf Monate durch Kunde möglich. Membranwechsel alle 48 Monate durch Monteur. Ein früherer Wechsel kann jedoch erforderlich sein, wenn der Wasserdurchfluss spürbar reduziert ist. Ein frühzeitiger Wechsel ist kein Mangel des verwendeten Filters, sondern ein Hinweis auf vermehrtes Auftreten von feinsten Partikeln im ungefilterten Eingangswasser.

INDIVIDUELL SODA

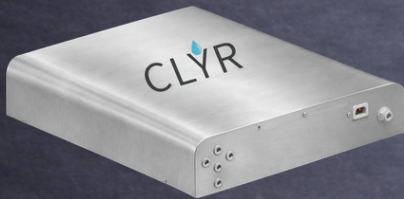
Die Anlagen werden von uns betriebsbereit geliefert und auf Wunsch durch Professionisten eingebaut.

Du erhältst beim Kauf ein komplettes Set, sodass du an Nichts mehr denken musst.

Die Auswahl einer der hochwertigen 5-Wege-Armaturen bleibt dir überlassen.

Der Vorteil unserer Armaturen ist, dass du sie gegen deine austauschen kannst und keine 2 Hähne in deiner Küche hast.

OSMOSEANLAGE



ALL IN ONE VORFILTER



CO2 FLASCHE BEFÜLLT



CO2 DRUCKMINDERER



WASSERSTOP



MONTAGEMATERIAL



ARMATUREN ZUR AUSWAHL



SETPREISE CLYR SODA



Untertisch Osmoseanlage

MODELL SODA

Untertisch Anlage
externer Aquastop
5 Wege Armatur schwarz od. chrom
CO2 Flasche
Anschlussmaterial
Druckminderer
Vorfilter Set
Installationsanleitung



Setpreis	AT	3999,00 EUR
inkl. MwSt.	DE	3965,70 EUR

Aufpreis Armatur Straight: 1148,40,- EUR

ZUSÄTZLICHE FEATURES ERHÄLTlich

Sangokoralle

Vortex BioTuner



CLYR Aroma Duschkopf

148,75€ inkl. 19% MwSt.

150,00€ inkl. 20% MwSt.

- ✓ Vitamin-C Filter
- ✓ verbessert Luftqualität durch negative Ionen
- ✓ verschiedene Düfte
- ✓ sauberes Duschwasser
- ✓ Mikroloch-Technologie
- ✓ leicht zu reinigen & Filter einfach austauschbar
- ✓ bis zu 50 % Wasser- & Energieersparnis
- ✓ passt auf jeden Standardanschluss
- ✓ ideal bei trockener Haut, Frizz, coloriertem Haar
- ✓ weniger Kalk, weniger Bakterien

ES LIEGT AN DIR

Möchtest du dir keine Gedanken über Schadstoffe, Kalk und dem Verschleiß deiner Haushaltsgeräte machen müssen?

Möchtest du nicht nur gefiltertes Wasser sondern auch noch zusätzlichen Luxus genießen?

Gefiltertes, reines Heißwasser, Kaltwasser, temperiertes oder auch Sprudelwasser per Knopfdruck?

Dann melde dich sehr gerne bei mir!



KONTAKTIERE MICH GERNE